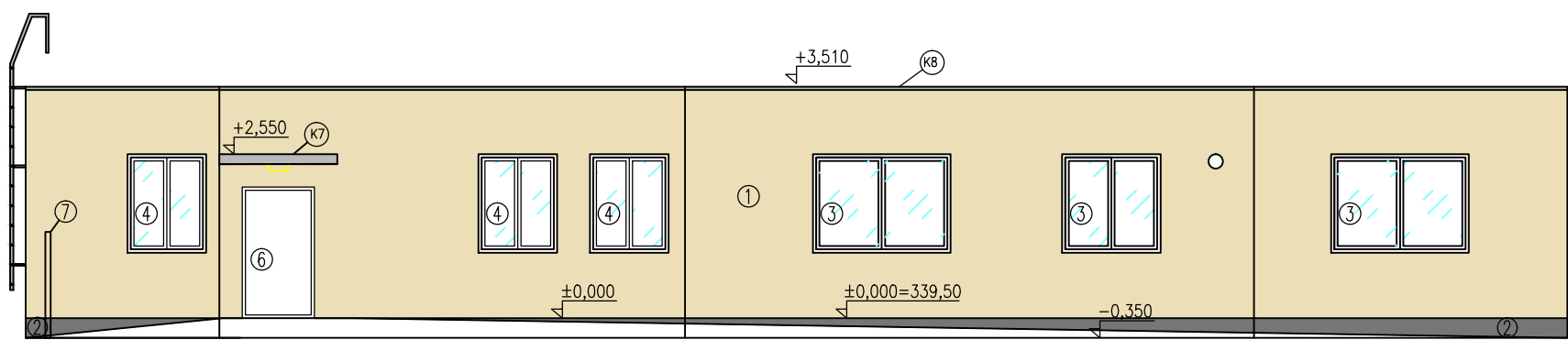
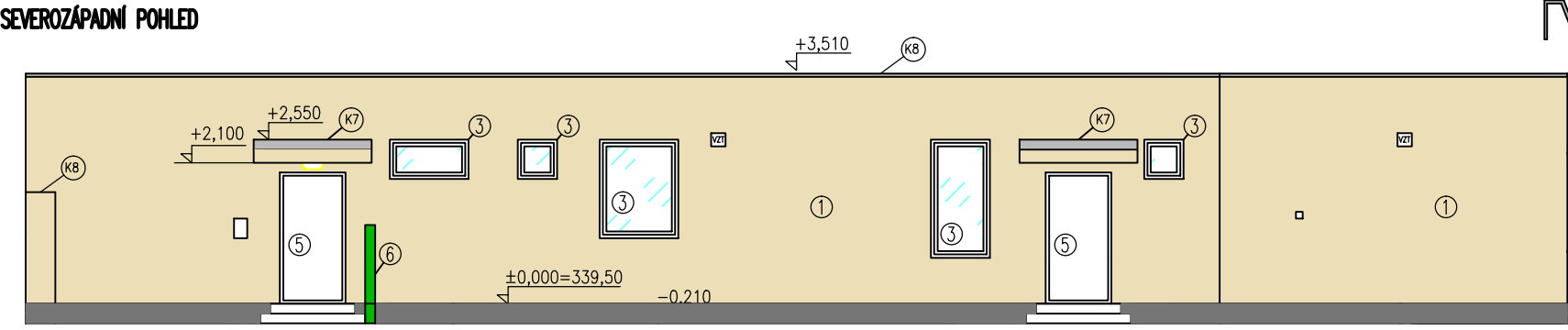


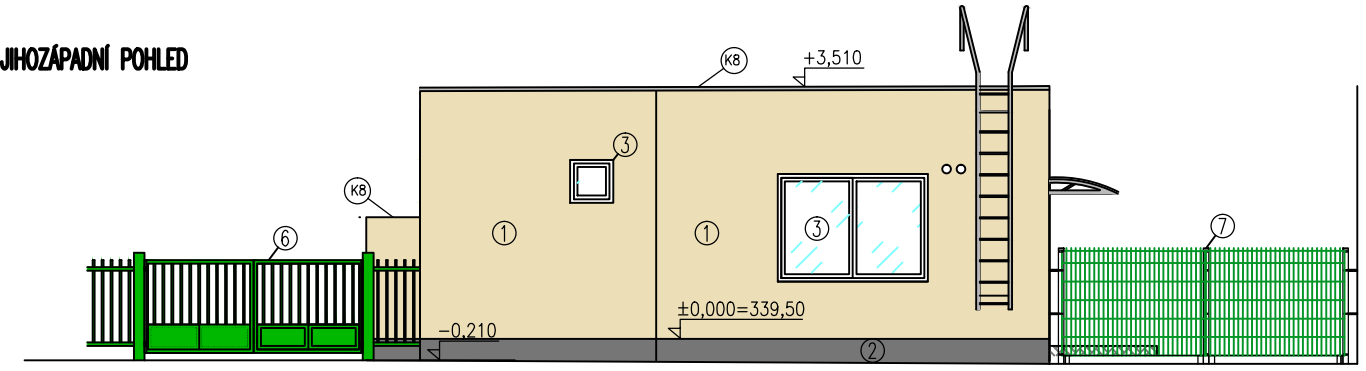
JHOVÝCHODNÍ POHLED



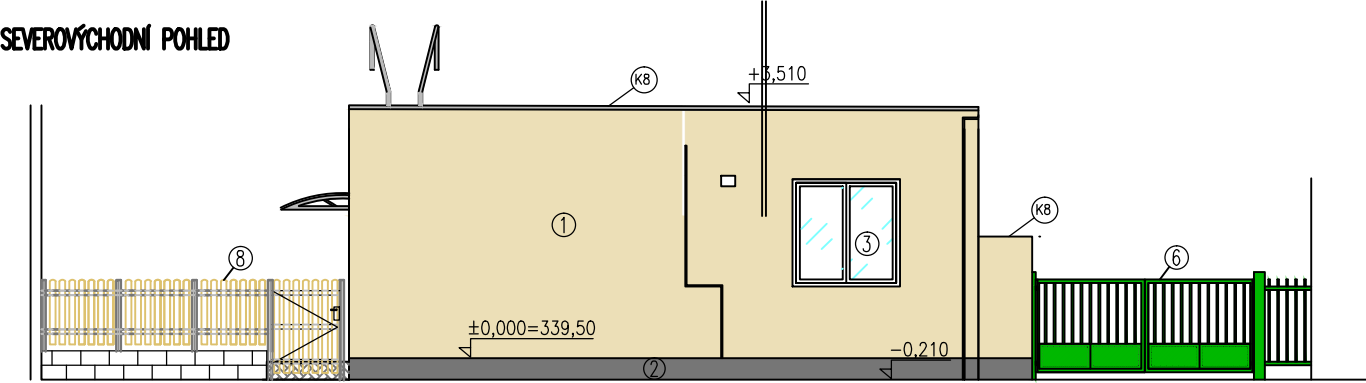
SEVEROZÁPADNÍ POHLED



JHOZÁPADNÍ POHLED



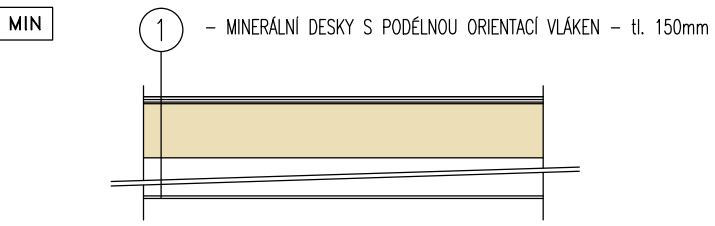
SEVEROVÝCHODNÍ POHLED



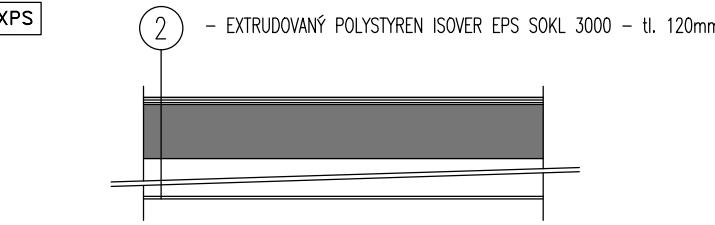
LEGENDA

- 1 - PLNĚ PROBARVENÁ FASÁDNÍ OMÍTKA - BARVA SVĚTLE HNĚDÁ - KOMPLETNÍ ZATEPLOVACÍ SYSTÉM
- 2 - MOZAIKOVÁ OMÍTKA ODOLNÁ PROTI OSTRÍKUJÍCÍ VODĚ - ODSTÍN TMAVĚ ŠEDÁ - KOMPLETNÍ ZATEPLOVACÍ SYSTÉM
- 3 - VÝPLNĚ OTVORŮ - OKNA
STÁVAJÍCÍ ZDVOJENÁ DŘEVĚNÁ OKNA VYBOURAT, OSADIT PLASTOVÁ OKNA, ZASKLENÁ IZOLAČNÍM DVOJSKLEM min. Uw výrobku jako celku=0,92 W/m2K, BARVA BÍLÁ
- 4 - VÝPLNĚ OTVORŮ - OKNA
VYBOURAT STÁVAJÍCÍ ZDVOJENÁ DŘEVĚNÁ OKNA A UBOURAT PARAPET O 900mm, OSADIT PLASTOVÁ OKNA, ZASKLENÁ IZOLAČNÍM DVOJSKLEM min. Uw výrobku jako celku=0,92 W/m2K, BARVA BÍLÁ
- 5 - VÝPLNĚ OTVORŮ - VSTUP
STÁVAJÍCÍ VSTUPNÍ DŘEVĚNÉ DVEŘE VYBOURAT, OSADIT PLASTOVÉ DVEŘE BARVA BÍLÁ
- 6 - VÝPLNĚ OTVORŮ - NOVÝ VSTUP
VYBOURAT STÁVAJÍCÍ ZDVOJENÉ OKNO A VYBOURÁNÍ PARAPETU - OTVOR PRO DVEŘE OSADIT PLASTOVÉ DVEŘE BARVA BÍLÁ
- 6 - STÁVAJÍCÍ VJEZDOVÁ BRÁNA
- 7 - PLOTOVÉ DÍLCE (PANELY) ZE SVAŘOVANÉ TĚŽKÉ SÍTĚ NYLOFOR 2D HORIZONTÁLNÍ DRÁT 2x6mm, VERTIKÁLNÍ DRÁT 1x5mm, OKO SÍTĚ 200x50mm OCELOVÉ ČTVERCOVÉ SLOUPKY 60x60mm S PLASTOVOU KRYTKOU + OCELOVÉ PŘÍCHYTKY MATERIÁL POZINK + POLYESTER min. 60 micronů, RAL 6005 PODHRABOVÁ DESKA ŠÍŘKY 300mm, TLOUŠŤKA DESKY 50mm. VRTANÉ ZÁKLADOVÉ PATKY Z BETONU.
- 8 - OPLOCENÍ S PODEZDÍVKOU Z PLOTOVÝCH TVAROVEK, SLOUPKY JA 60/60
VÝPLŇ MEZI SLOUPKY DŘEVĚNÁ Z HOBLOVANÝCH PRKEN

KONTAKTNÍ FASÁDNÍ ZATEPLOVACÍ SYSTÉM



KONTAKTNÍ FASÁDNÍ ZATEPLOVACÍ SYSTÉM NA SOKLU v. 300 mm



Rozměry výrobků je potřeba ověřit na stavbě.
Během provádění stavby lze očekávat výskyt některých specifických problémů, které budou řešeny operativně na místě stavby, vždy po dohodě s projektantem, případně s dodavatelskou firmou příslušné technologie.

±0,000=339,50

ZODPOVĚDNÝ PROJEKT.		VYPRACOVAL	KRESLIL		
Ing. Š. Pelcová		Bc. M. Buchtová	Bc. M. Buchtová		
KÚ : Chomutov I.		OBEC: Chomutov			
INVESTOR: Statutární město Chomutov, Zborovská 4602, 43001 Chomutov					
NÍZKOPRAHOVÉ DENNÍ CENTRUM A NOCLEHÁRNA PRO ŽENY – REKONSTRUKCE A VYBAVENÍ				DATUM:	6/2018
				FORMÁT:	4 x A4
				ARCH Č.:	
POHLEDY - STÁVAJÍCÍ STAV				MĚŘITKO: 1:100	ČÍSLO VÝKRESU: D1.12